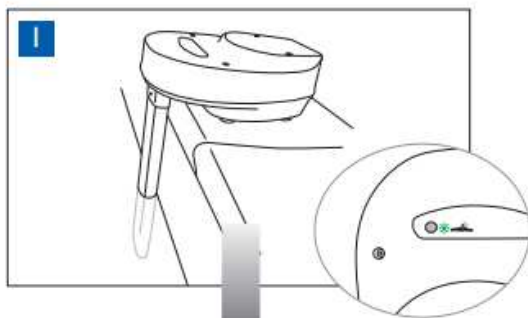


– Complément de la notice d'utilisation de l'alarme piscine Sensor premium –

Ne jamais laisser la télécommande à portée des enfants

La télécommande sensor premium s'appaire automatiquement avec votre alarme piscine Sensor Premium.

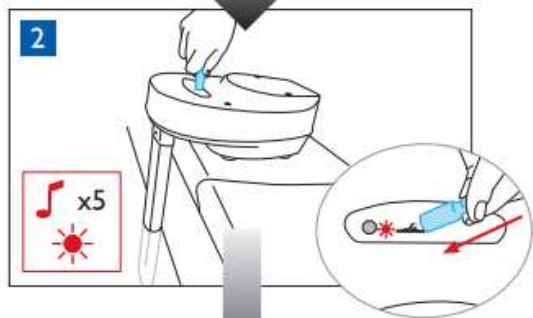
Activation du mode baignade :



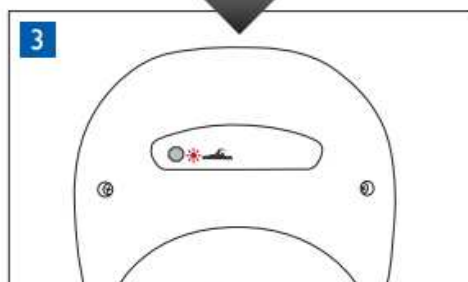
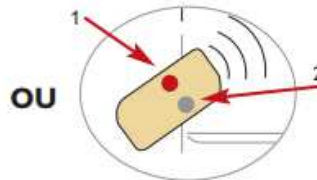
Alors que votre système d'alarme surveille (voyant **vert**), passez l'aimant sur le symbole du Baigneur au niveau de la zone d'activation de votre appareil :



OU appuyez et maintenez le bouton **rouge** de la télécommande et validez en appuyant sur le bouton **gris**.



Votre système d'alarme éclaire son voyant rouge, vous pouvez vous baigner sans déclencher la sirène.



Votre système d'alarme ne surveille plus, le voyant rouge clignote.

PENDANT LE TEMPS DE LA REACTIVATION AUTOMATIQUE, L'ADULTE RESPONSABLE DOIT SURVEILLER LE BASSIN EN RESTANT AU BORD LE TEMPS NECESSAIRE A CE QUE LE SYSTEME REPRENNE SA FONCTION DE SURVEILLANCE. LA REACTIVATION EFFECTIVE SE MATERIALISE PAR LE PASSAGE D'UN VOYANT ROUGE AU VOYANT VERT.

– Complément de la notice d'utilisation de l'alarme piscine Sensor premium –

Remise en route automatique :



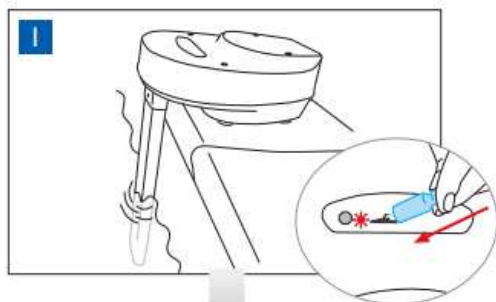
Votre système d'alarme surveille
(voyant vert clignotant).

Votre système d'alarme vérifie en permanence les conditions d'agitation du bassin. Dès que le bassin redevient calme, après une baignade ou une forte perturbation (vent fort, nage à contre courant, ...) votre système d'alarme reprend la surveillance et clignote vert. La remise en route automatique peut intervenir en une dizaine de minutes après la fin de la baignade, selon l'agitation du bassin et les conditions de vent.

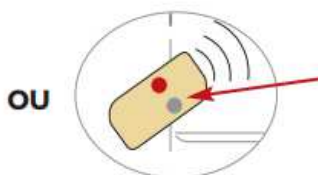
Votre bassin est maintenant protégé.

– Complément de la notice d'utilisation de l'alarme piscine Sensor premium –

Activation du mode surveillance :



Après la baignade, si le bassin est suffisamment calme vous pouvez réactiver votre appareil manuellement.
Vous êtes alors dans l'un des 2 cas de figures décrits ci-dessous :

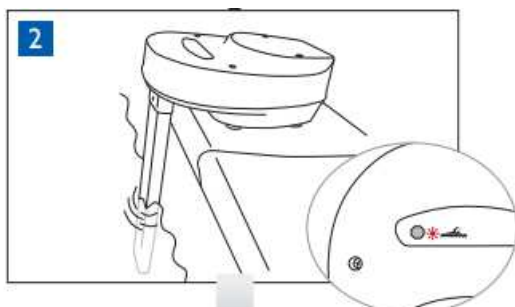


OU

1 Passer l'aimant sur le symbole du "Baigneur" en quittant la piscine.

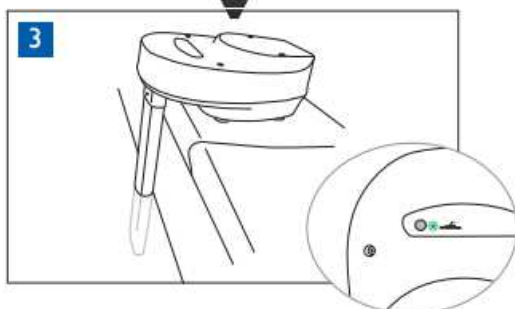


OU appuyez sur le bouton **gris** de la télécommande.



2 Si un court bip grave retenti et que le voyant rouge clignote toujours, votre système d'alarme considère que votre bassin est trop agité : **il ne peut pas immédiatement reprendre la surveillance, son voyant rouge clignote.**

PENDANT LE TEMPS DE LA REACTIVATION AUTOMATIQUE, L'ADULTE RESPONSABLE DOIT SURVEILLER LE BASSIN EN RESTANT AU BORD LE TEMPS NECESSAIRE A CE QUE LE SYSTEME REPRENNE SA FONCTION DE SURVEILLANCE. LA REACTIVATION EFFECTIVE SE MATERIALISE PAR LE PASSAGE D'UN VOYANT ROUGE AU VOYANT VERT.



3 Si un long bip aigu retenti et que le voyant vert clignote, votre système d'alarme considère que votre bassin est calme : **il reprend la surveillance du bassin, son voyant vert clignote.**

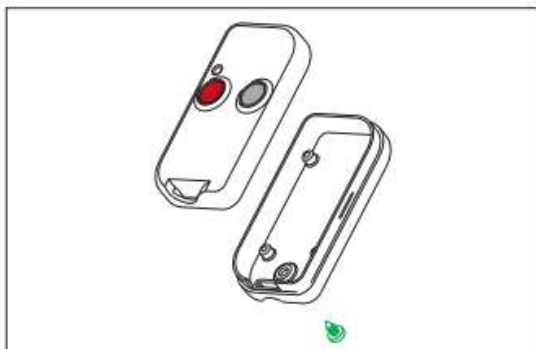
VOTRE BASSIN EST MAINTENANT SURVEILLÉ.

– Complément de la notice d'utilisation de l'alarme piscine Sensor premium –

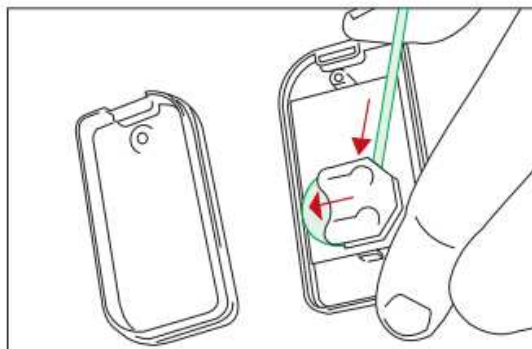
Que faire si votre alarme piscine ne réagit plus avec la télécommande ?

- Si le voyant de la télécommande ne s'allume pas lorsque vous appuyez sur le bouton gris :

Lorsque la pile est trop faible :
le voyant ne s'allume plus lors de la pression du bouton gris.



Dévissez la vis sous le socle.



Sortez la pile usagée avec précaution à l'aide d'un tournevis.
Remplacez-la par une neuve (réf. 3V CR2032)

- Si le voyant de la télécommande s'allume lorsque vous appuyer sur le bouton gris :

Votre alarme piscine doit être ré-appairée avec la télécommande, pour cela, vous devez la réinitialiser en enlevant les piles de l'alarme piscine et de la télécommande puis attendre au minimum 30 minutes avant de les remettre en place puis de remettre votre alarme piscine en fonctionnement.

DURANT CETTE PÉRIODE VOTRE BASSIN N'EST PAS PROTÉGÉ. LA PLUS GRANDE VIGILANCE DU PARENT /ADULTE RESPONSABLE EST IMPÉRATIVE

– Complément de la notice d'utilisation de l'alarme piscine Sensor premium –

Que faire si votre télécommande ne fonctionne pas ?

Si la pile de votre télécommande est bonne et que la réinitialisation n'a pas réglé votre problème de fonctionnement (voir procédure ci-dessus), veuillez contacter le service après vente :

- Tél. : 0 810 025 030 (N°Azur / prix appel local)
- E-mail : support@maytronics.fr
- Adresse :

MAYTRONICS FRANCE
ZI Athélia II - 34 avenue des Tamaris
I 3704 LA CIOTAT CEDEX

Pour une prise en charge rapide de votre appareil, veuillez donner un descriptif clair du problème rencontré. Veuillez également communiquer à nos techniciens, vos coordonnées et un schéma de votre piscine comportant ses dimensions (longueur, largeur, profondeur, renforcement s'il y a) ainsi que l'emplacement des buses de refoulement, prises balai, skimmer, et tout autre équipement pouvant créer des perturbations comme par exemple la nage à contre-courant.

Indiquez l'emplacement de votre système d'alarme sur le bord de votre piscine.

Veuillez aussi communiquer le numéro de série de l'appareil ainsi que la copie de la facture d'achat. Ces informations aideront nos techniciens à mieux comprendre le problème de votre appareil, et à le solutionner dans les plus brefs délais.

Le cas échéant il vous sera transmis un numéro de retour du Produit (voir page 31 : "Retour SAV").